

adding more Value to your business



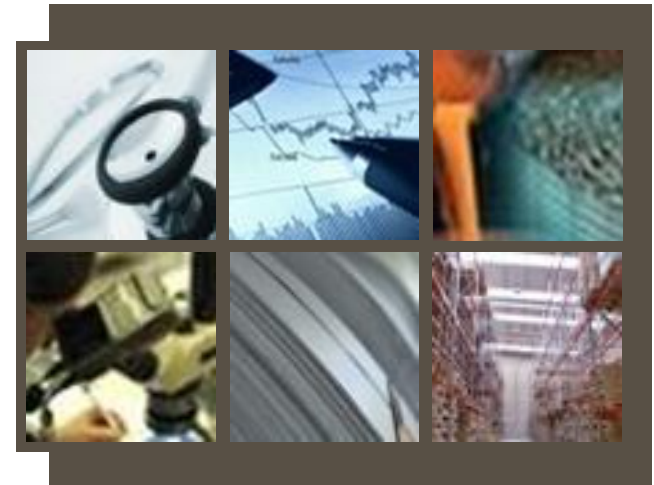
admoVa Consulting GmbH  
Am Mittelpfad 12  
65520 Bad Camberg  
Germany

[www.admova.com](http://www.admova.com)

**admoVa Consulting GmbH  
Am Mittelpfad 12**

**65520 Bad Camberg  
Germany**

**[www.admova.com](http://www.admova.com)**



Dieses Dokument ist ausschließlich für unseren Kunden bestimmt. Die Verteilung, Vervielfältigung, Zitierung, Veröffentlichung und Weitergabe - auch auszugsweise - bedarf der schriftlichen Zustimmung.

**Bad Camberg, 2016**

# Unser Unternehmen admoVa Consulting

## admoVa – adding more value

- ➔ **admoVa Consulting ist eine unabhängige Beratungsfirma mit Schwerpunkt Produktion und Logistik. Wir bieten unseren Kunden einen praxiserprobten Unterstützungs- und Beratungsansatz, der in zahlreichen Projekten in Industrie und produktionsnahen Dienstleistungen erfolgreich angewendet wird.**

- ➔ **Fakten**

- Gründungsjahr 2001
- Unabhängiges Beratungsunternehmen
- Firmensitz in Bad Camberg und Ratingen

- ➔ **Partner**

- Dr. Jens Kaeseler, GF
- Dr. Christoph Wunn, GF
- Dr. Thorsten Böcker
- Dr. Markus Dittrich
- Dr. Jens Rittscher



- ➔ [www.admova.com](http://www.admova.com)



admoVa Consulting GmbH  
Am Mittelpfad 12  
65520 Bad Camberg  
Germany

[www.admova.com](http://www.admova.com)

Dieses Dokument ist ausschließlich für unseren Kunden bestimmt. Die Verteilung, Vervielfältigung, Zitierung, Veröffentlichung und Weitergabe - auch auszugsweise - bedarf der schriftlichen Zustimmung.

# Unsere Kompetenzen und Erfahrungen

## admoVa Consulting - ein starker Partner

- ➔ Die Berater der admoVa Consulting haben langjährige Erfahrungen in der Entwicklung und Umsetzung kundenindividueller Lösungen.

Hierzu zählen unter anderem:

- **Projekterfahrung** aus über 250 Projekten in unterschiedlichen Wertschöpfungsstufen
- Auszeichnungen bestätigen den **Erfolg** der durchgängigen Beratung von der Strategie über die Konzeptentwicklung bis zur Ausplanung und Realisierung.
- Partizipation und Qualifizierung der Mitarbeiter und Kunden schafft die Grundlage für eine **nachhaltige Umsetzung**.
- **Benchmarks und Marktstudien** in Zusammenarbeit mit namhaften Forschungseinrichtungen sichern den Stand der Technik ab.
- Beteiligung in der **Spitzenforschung** erlaubt es, frühzeitig neue Entwicklungen und Innovationen in die Praxis zu überführen.



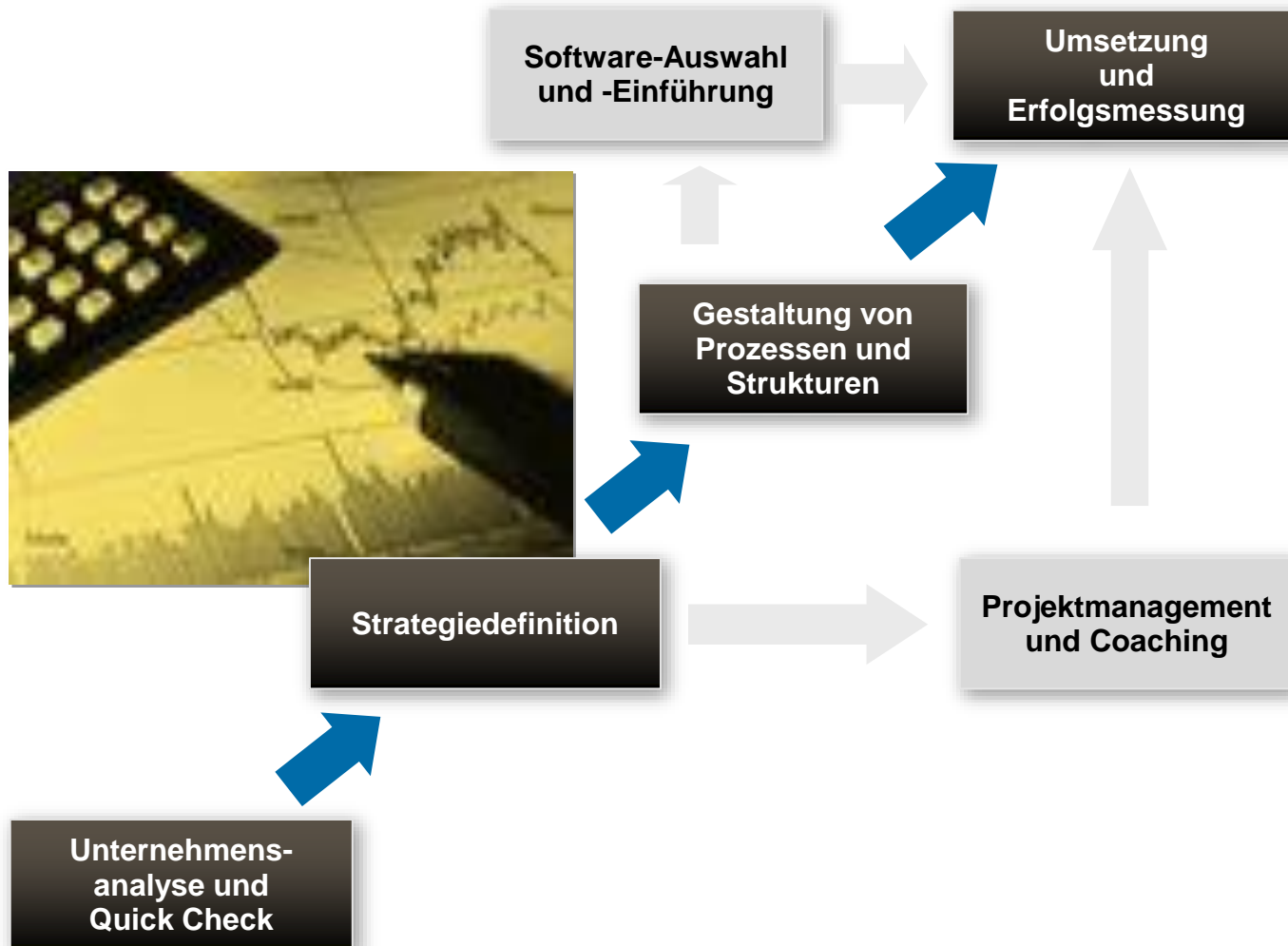
admoVa Consulting GmbH  
Am Mittelpfad 12  
65520 Bad Camberg  
Germany

www.admova.com

Dieses Dokument ist ausschließlich für unseren Kunden bestimmt. Die Verteilung, Vervielfältigung, Zitierung, Veröffentlichung und Weitergabe - auch auszugsweise - bedarf der schriftlichen Zustimmung.

# Von der Konzeption bis zur Umsetzung

Unterstützen wir Sie in der Gestaltung ihrer Wertschöpfungsprozesse-, -strukturen und -systeme



# Unsere Leistungen im Überblick

## Fünf Elemente der Neugestaltung der Wertschöpfungskette

### Strategie

Die richtige Strategie zur Differenzierung im Wettbewerb bildet die Grundlage, um die Unternehmensposition nachhaltig zu sichern.

### Strukturen

Die kosten- und leistungsgerechte Gestaltung der Wertschöpfungskette von den Lieferanten bis zu den Kunden entscheidet über die Ertragskraft des Unternehmens.

### Prozesse

Die bedarfsorientierte Planung und Steuerung der Wertschöpfungskette und der zielgerichtete Einsatz von Informations- und Kommunikationstechnologie bildet die Basis der operativen Ausführung.

### Management

Erst die Umsetzung und der Betrieb zeigen den Erfolg der konzipierten Strategien, Strukturlösung und Prozessverbesserungen. Diese müssen vom Management getragen und gefördert werden.

### Training

Der Erfolg Ihres Unternehmens hängt wesentlich vom Wissen und der Methodenkompetenz Ihrer Mitarbeiter ab.

**Wer kritische Erfolgsfaktoren und spezifische Prozesse seiner Kunden kennt, wer auch die kleinen, erst auf den zweiten Blick sichtbaren Eigenheiten einer Branche versteht, kann seine Kunden optimal unterstützen.**

# Unsere Leistungen im Überblick



## Innovative Strategien konsequent umsetzen

### Vertrieb und Marktentwicklung

- ➔ Sortimentsanalyse und -konsolidierung
- ➔ Geomarketing und Distributionsmodelle
- ➔ Vertriebsprozessoptimierung

### Performance Management

- ➔ Supply Chain Risk & Performance Analyse
- ➔ Kostenoptimierung & Benchmarking
- ➔ Working Capital Task Force

### Logistik und Distribution

- ➔ Logistik- und Distributionsstrategien
- ➔ Ersatzteilmanagement
- ➔ Lean in Lager und Distribution

### Bestandsmanagement

- ➔ Bestandsanalyse
- ➔ Bestandsoptimierung
- ➔ Bestandscontrolling

### Produktionsmanagement

- ➔ Produktionsstrategien
- ➔ Lean Management
- ➔ PPS Optimierung

### Werksstruktur- und Fabrikplanung

- ➔ Strategieentwicklung
- ➔ Struktur- und Prozessgestaltung
- ➔ Realisierung und Inbetriebnahme

### Einkauf- und Beschaffungsmanagement

- ➔ Einkaufsstrategien & Make or Buy
- ➔ Normstrategien in der Beschaffung
- ➔ Einkaufscontrolling

### Logistik- und Materialflussplanung

- ➔ Konzeptionsplanung
- ➔ Detailplanung, Ausschreibung und Vergabe
- ➔ Realisierung, Abnahme und Inbetriebnahme

### Informationstechnologie

- ➔ IT Strategy & Supply Chain Competitiveness
- ➔ Data & Information Quality Management
- ➔ IT Anforderungsanalyse

### Projektmanagement und Coaching

- ➔ Interimsmanagement
- ➔ Projektmanagement und Projektcoaching
- ➔ Individuelle Logistikschulungen

admoVa Consulting GmbH  
Am Mittelpfad 12  
65520 Bad Camberg  
Germany

[www.admova.com](http://www.admova.com)

Dieses Dokument ist ausschließlich für unseren Kunden bestimmt. Die Verteilung, Vervielfältigung, Zitierung, Veröffentlichung und Weitergabe - auch auszugsweise - bedarf der schriftlichen Zustimmung.

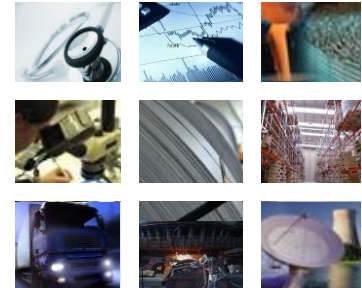
# Unsere Referenzen



## Erfahrung schafft Vertrauen ...

- ➔ Wer kritische Erfolgsfaktoren und spezifische Prozesse seiner Kunden kennt, wer auch die kleinen, erst auf den zweiten Blick sichtbaren Eigenheiten einer Branche versteht, kann seine Kunden optimal bei der Entwicklung praktikabler Lösungen unterstützen.
- ➔ Einen besonderen Fokus legen wir auf die folgenden Branchen:

- ➔ Gebrauchsgüterindustrie
- ➔ Stahlindustrie und Stahlhandel
- ➔ Automobilzulieferindustrie
- ➔ Medizintechnik/ Pharma
- ➔ Maschinen- und Anlagenbau



- ➔ Profitieren auch Sie von unseren umfassenden Branchenkenntnissen.
- ➔ Unsere Kunden legen oft großen Wert auf Vertraulichkeit, um die gewonnenen Wettbewerbsvorteile ausschöpfen zu können. Gerne nennen wir Ihnen Kontaktpersonen zu unseren Projekten nach einem konkreten Interesse an unseren Leistungen und nach Abstimmung mit unseren Kunden.

admoVa Consulting GmbH  
Am Mittelpfad 12  
65520 Bad Camberg  
Germany

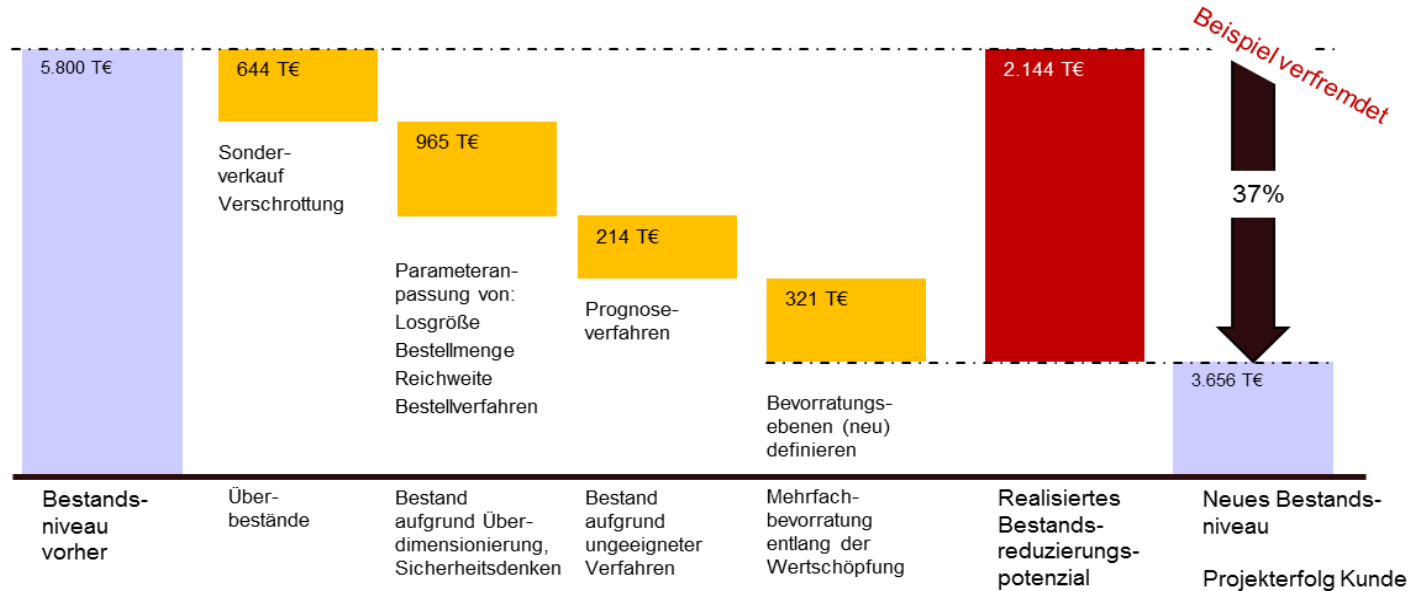
[www.admova.com](http://www.admova.com)

Dieses Dokument ist ausschließlich für unseren Kunden bestimmt. Die Verteilung, Vervielfältigung, Zitierung, Veröffentlichung und Weitergabe - auch auszugsweise - bedarf der schriftlichen Zustimmung.

# Erfolge unserer Kunden – nur drei Beispiele



## Projekterfolge unserer Kunden, z.B. Bestandsmanagement



- Zahlen, Daten und Fakten ermöglichten die objektive Bewertung der vorliegenden Situation.
- Die Verbesserung der Dispositionsparameter und der Prognoseverfahren führten zu einer drastischen Bestandssenkung bei gleichzeitiger Sicherung der Versorgung.
- Die Umsetzung mit den Mitarbeitern führte zum Verständnis, wie Bestände optimal dimensioniert werden. Dies ist die Basis für die präventive Vermeidung von zukünftigen Bestandsaufbau.

admoVa Consulting GmbH  
Am Mittelpfad 12  
65520 Bad Camberg  
Germany

www.admova.com

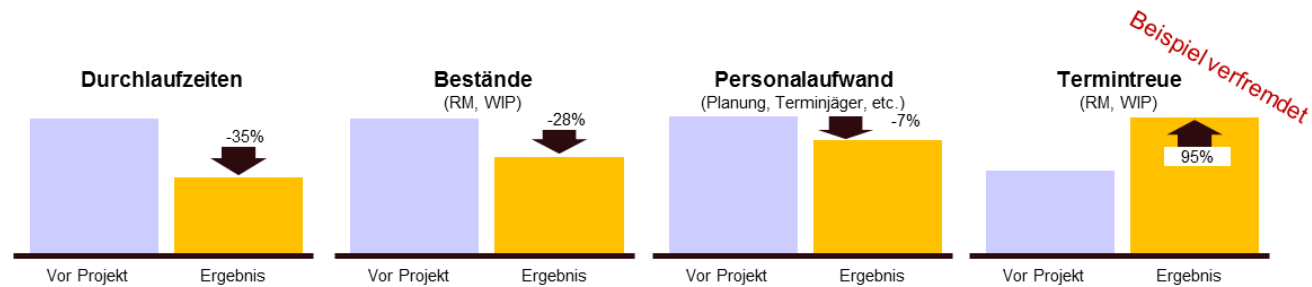
Dieses Dokument ist ausschließlich für unseren Kunden bestimmt. Die Verteilung, Vervielfältigung, Zitierung, Veröffentlichung und Weitergabe - auch auszugsweise - bedarf der schriftlichen Zustimmung.



# Erfolge unserer Kunden – nur drei Beispiele



## Projekterfolge unserer Kunden, Bsp. Produktionsplanung



### ➔ Aufgabe:

- Verbesserung der Vormaterial- und Umlaufbestandssituation bei mindestens gleichbleibender Servicequalität und gleichbleibendem Personalbestand

### ➔ Herausforderung:

- Komplexe Produktionsstruktur und schwierige Marktposition des Kunden

### ➔ Methoden:

- Wertstromanalyse Auftragsabwicklung
- Reorganisation der Planungsbeteiligten und Einführung eines Auftragsmanagements

### ➔ Erfolge:

- Harmonisierung der internen Supply Chain
- Drastische Verbesserung der Durchlaufzeiten und Bestände
- Verbesserung der internen und externen Termintreue

admoVa Consulting GmbH  
Am Mittelpfad 12  
65520 Bad Camberg  
Germany

www.admova.com

Dieses Dokument ist ausschließlich für unseren Kunden bestimmt. Die Verteilung, Vervielfältigung, Zitierung, Veröffentlichung und Weitergabe - auch auszugsweise - bedarf der schriftlichen Zustimmung.

# Erfolge unserer Kunden – nur drei Beispiele

## Projekterfolge unserer Kunden, z.B. Netzwerkplanung

### ➔ Aufgabe:

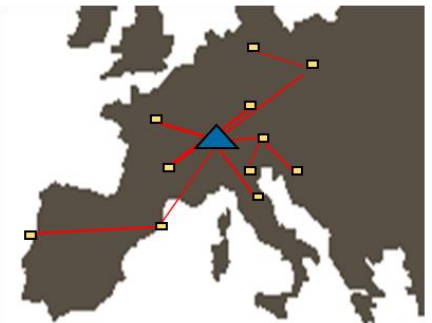
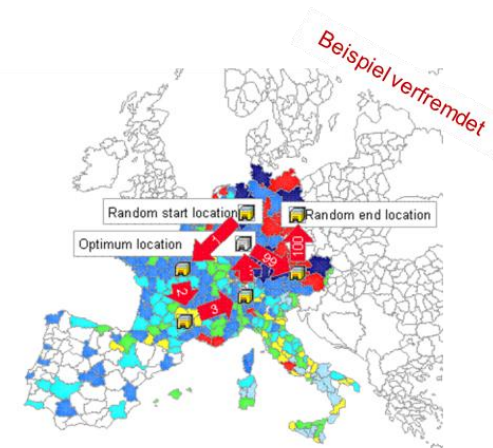
- Ermittlung der optimalen Anzahl Distributionszentren /Läger und deren Standorte sowie Ermittlung der erreichbaren Kosteneinsparungen

### ➔ Methoden:

- Simulation des Transportnetzwerks zur Ermittlung der Soll Transportkosten auf Basis von Lieferscheininformationen
- Einsatz des admoVa Lagerkostenmodells zur Bewertung der SOLL Lagerkosten und Bestände
- Ausarbeitung eines Gesamtkostenmodells und Bewertung der logistischen Leistung (SOLL Servicegrad)

### ➔ Erfolge:

- Signifikante Reduktion der Distributionskosten bei gesteigerter Servicequalität
- Realisiertes Kostenpotenzial: ca. 1,2 Mio. € p.a.



admoVa Consulting GmbH  
Am Mittelpfad 12  
65520 Bad Camberg  
Germany

www.admova.com

Dieses Dokument ist ausschließlich für unseren Kunden bestimmt. Die Verteilung, Vervielfältigung, Zitierung, Veröffentlichung und Weitergabe - auch auszugsweise - bedarf der schriftlichen Zustimmung.

# Wofür wir stehen



## Wir stehen für Integrität, Vertrauen und Partnerschaft

- ➔ **Integrität, Vertrauen und Partnerschaft sind für uns die Grundlage für eine erfolgreiche und langfristige Zusammenarbeit.**
- ➔ **Unsere Mitarbeiter denken unternehmerisch und sorgen damit für unmittelbare Wertschöpfung in Ihrem Unternehmen.**
- ➔ **Mit dem Mittelstand suchen wir ebenso den Dialog wie mit großen Konzernen. Auf der Grundlage von über 200 realisierten Projekten in den letzten 10 Jahren entwickeln wir individuelle Kundenlösungen.**
- ➔ **Experten binden wir zum richtigen Zeitpunkt bedarfsorientiert ein. Damit kommen wir nicht nur schneller und kostengünstiger voran, sondern auch innovativer.**
- ➔ **Wir geben uns erst zufrieden, wenn Sie zufrieden sind und mit Ihren Mitarbeitern Ihre Ziele erreicht haben.**

admoVa Consulting GmbH  
Am Mittelpfad 12  
65520 Bad Camberg  
Germany

[www.admova.com](http://www.admova.com)

Dieses Dokument ist ausschließlich für unseren Kunden bestimmt. Die Verteilung, Vervielfältigung, Zitierung, Veröffentlichung und Weitergabe - auch auszugsweise - bedarf der schriftlichen Zustimmung.

# Wie wir arbeiten

## Gemeinsam Strategien erfolgreich umsetzen

- ➔ **Unser Ziel ist, Mehrwerte durch logistische Kompetenz zu schaffen („adding more Value“).**
- ➔ **Gemeinsam mit Ihnen schließen wir die Lücke zwischen Strategie und Ihrer Umsetzung in das operative Geschäft.**
- ➔ **Wir bauen Brücken zwischen betriebswirtschaftlichen Potenzialen und technologischen Möglichkeiten, ebenso wie zwischen Produkten und Märkten.**
- ➔ **Dabei sind für uns Ihre Mitarbeiter und Ihre Unternehmenskultur genauso wichtig wie Geschäftsprozesse und Organisationsstrukturen.**
- ➔ **Wir verknüpfen Branchenerfahrung mit Methodenkompetenz und entwickeln innovative, praxistaugliche Lösungen. Ihre Mitarbeiter binden wir aktiv in die Veränderungsprozesse ein.**
- ➔ **Wir stehen für die erfolgreiche Umsetzung maßgeschneiderter Lösungen.**



admoVa Consulting GmbH  
Am Mittelpfad 12  
65520 Bad Camberg  
Germany

[www.admova.com](http://www.admova.com)

Dieses Dokument ist ausschließlich für unseren Kunden bestimmt. Die Verteilung, Vervielfältigung, Zitierung, Veröffentlichung und Weitergabe - auch auszugsweise - bedarf der schriftlichen Zustimmung.

# Auf den Punkt gebracht



## Kundenzufriedenheit ist unser oberstes Ziel

- ➔ **Value Chain Consulting ist unsere Kernkompetenz**
  - admoVa wurde mit dem Ziel gegründet, sich auf die Optimierung von Wertschöpfungsketten zu fokussieren.
- ➔ **Wir sind umsetzungsstark**
  - Die von uns entwickelten Konzepte werden nachweislich erfolgreich mit unseren Kunden zusammen umgesetzt und realisiert.
- ➔ **Wir setzen auf Nachhaltigkeit**
  - Die Nachhaltigkeit zeigt sich in den messbaren Erfolgen unserer Kunden, die wir an Kennzahlen wie Kosten, Bestand, Lieferperformance usw. messen.
- ➔ **Wir haben Erfahrung**
  - Unsere Berater verfügen ausnahmslos über eine langjährige Berufspraxis; die Kompetenz unserer Mitarbeiter beruht auf dem Verständnis der Geschäftsmodelle und den Erfahrungen in Ihrer Branche.
- ➔ **Wir kennen die Bedürfnisse und Anforderungen der Industrie**
  - Wir unterstützen in zahlreichen Projekten namhafte Kunden der Industrie und Dienstleistung bei der Optimierung ihrer Wertschöpfungsketten.
- ➔ **Wir arbeiten international**
  - Im Auftrag unserer Kunden bearbeiten wir Projekte im In- und Ausland.

admoVa Consulting GmbH  
Am Mittelpfad 12  
65520 Bad Camberg  
Germany

[www.admova.com](http://www.admova.com)

Dieses Dokument ist ausschließlich für unseren Kunden bestimmt. Die Verteilung, Vervielfältigung, Zitierung, Veröffentlichung und Weitergabe - auch auszugsweise - bedarf der schriftlichen Zustimmung.

# Ihre Ansprechpartner

adding more Value to your business

## ➔ Vertraulichkeit

Gerne stellen wir uns Ihren Herausforderungen im Rahmen eines Gesprächs, in Form eines Logistik- oder Supply Chain Audits oder einer Präsentation unserer Vorgehensweise. So können wir gemeinsam Vertrauen gewinnen, den Fokus der Herausforderungen abstimmen und ergebnisorientiert Lösungen erarbeiten.



**admoVa Consulting GmbH**  
Geschäftsführender Gesellschafter  
Dr. Jens Kaeseler

Am Mittelpfad 12  
65520 Bad Camberg  
Tel.: 06434 90809435  
Fax: 06434 909283  
Mobil: 0172 67 37 334  
Kontakt: jens.kaeseler@admova.com



**admoVa Consulting GmbH**  
Partner  
Dr. Jens Rittscher

Am Mittelpfad 12  
65520 Bad Camberg  
Tel.: 06434 9080945  
Fax: 06434 909283  
Mobil: 0172 568 4329  
Kontakt: jens.rittischer@admova.com



admoVa Consulting GmbH  
Am Mittelpfad 12  
65520 Bad Camberg  
Germany

[www.admova.com](http://www.admova.com)

Dieses Dokument ist ausschließlich für unseren Kunden bestimmt. Die Verteilung, Vervielfältigung, Zitierung, Veröffentlichung und Weitergabe - auch auszugsweise - bedarf der schriftlichen Zustimmung.